



PLANTA Project

Einsatz in Maschinen- und Anlagenbau





Unternehmensprofil

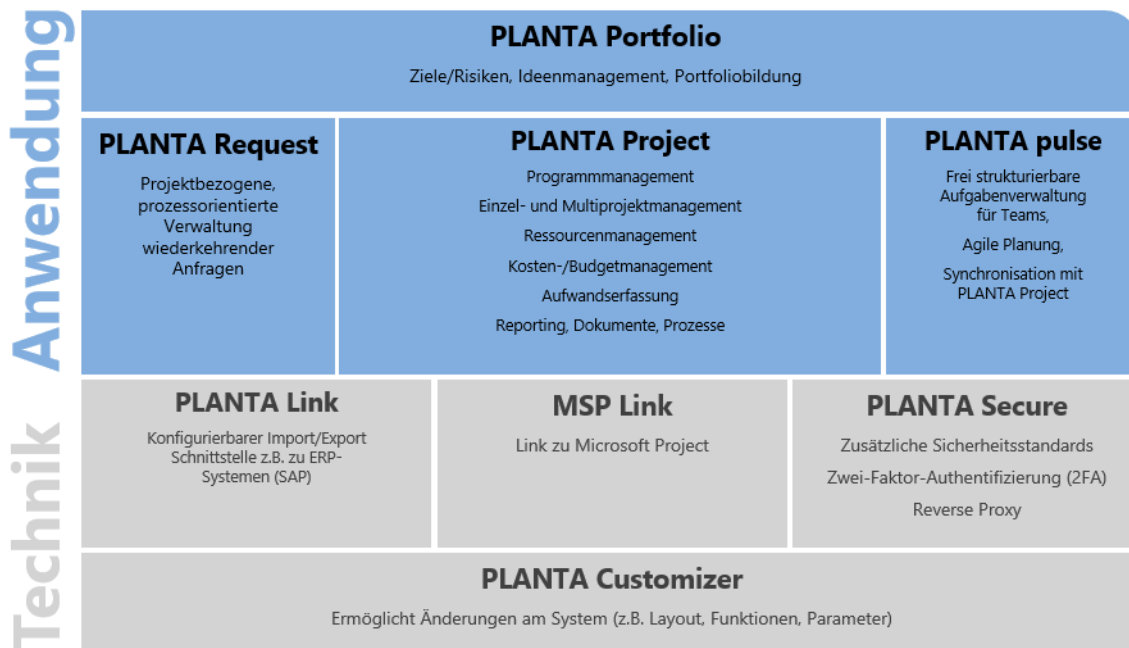
PLANTA Projektmanagement-Systeme GmbH ist einer der führenden Anbieter von Enterprise Project Management-Software auf dem europäischen Markt. PLANTA bietet seit 35 Jahren branchenunabhängige Software-Lösungen für unternehmensweites Projekt- und Portfoliomanagement. Die erste Version der Multiprojektmanagement-Software PLANTA Project wurde unter dem Namen PPMS im Rahmen eines BMFT-Forschungsprojekts an der Universität Karlsruhe 1980 entwickelt.

Heute ist PLANTA-Software in den Bereichen IT, Forschung & Entwicklung, Maschinen- und Anlagenbau, Banken und Versicherungen sowie Automobilhersteller und -zulieferer im Einsatz. Mit über 540 Unternehmenslizenzen (mehr als 50.000 Anwender weltweit) unterstützt PLANTA seine Kunden beim Erreichen ihrer Projektmanagement-Ziele.

PLANTA begleitet seine Kunden mit einem ganzheitlichen Angebot von Software und Dienstleistungen: von der Beratung und Planung über die Implementierung bis zur Betreuung nach Einführung des Systems im Unternehmen.

PLANTA ist ein inhabergeführtes Unternehmen und steht bei der Weiterentwicklung seiner Produkte in engem Kontakt zu seinen Kunden. Die Produktentwicklung erfolgt am Stammsitz in Karlsruhe.

PLANTA-Software im Überblick



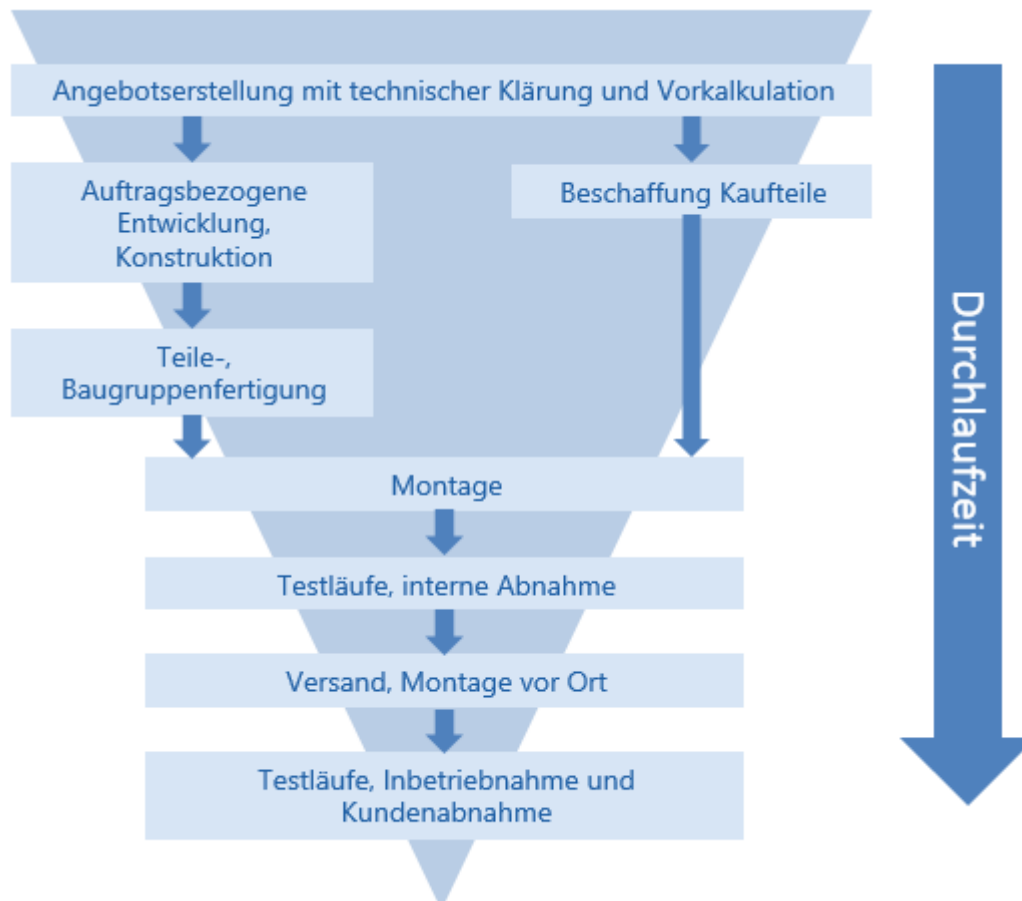
Projekte im Maschinen- & Anlagenbau

Projektcharakteristik

Projekte im Maschinen- und Anlagenbau, im Stahlbau und bei Einzel- und Sonderfertigern können wie folgt charakterisiert werden:

- Unternehmen sind projektorientiert organisiert
- Unternehmenserfolg wird durch wenige, komplexe Einzelprojekte bzw. -aufträge bestimmt
- Aufträge sind in vielen Ausprägungen einmalig
- Aufträge sind längerfristige Großprojekte, kombiniert mit einem geringen Anteil Produktentwicklung und einem hohen Konstruktionsanteil
- Standardisierte Vorgehensweise für Termin- und Kostenplanung und -kontrolle ist möglich
- Hoher Koordinationsaufwand mit unternehmensinternen Abteilungen und externen Lieferanten ist notwendig

Planung und Steuerung des kompletten Auftragsdurchlaufs



Herausforderungen in der Praxis

Zu den typischen Schwachstellen in der Projektabwicklung zählt beispielsweise unzureichend geprüfte Lieferterminzusagen in der Angebotsphase. Es liegen keine Informationen über die Kapazitätssituation der beteiligten Bereiche vor, die Zusagen können nur unter Verkaufsaspekten erfolgen.

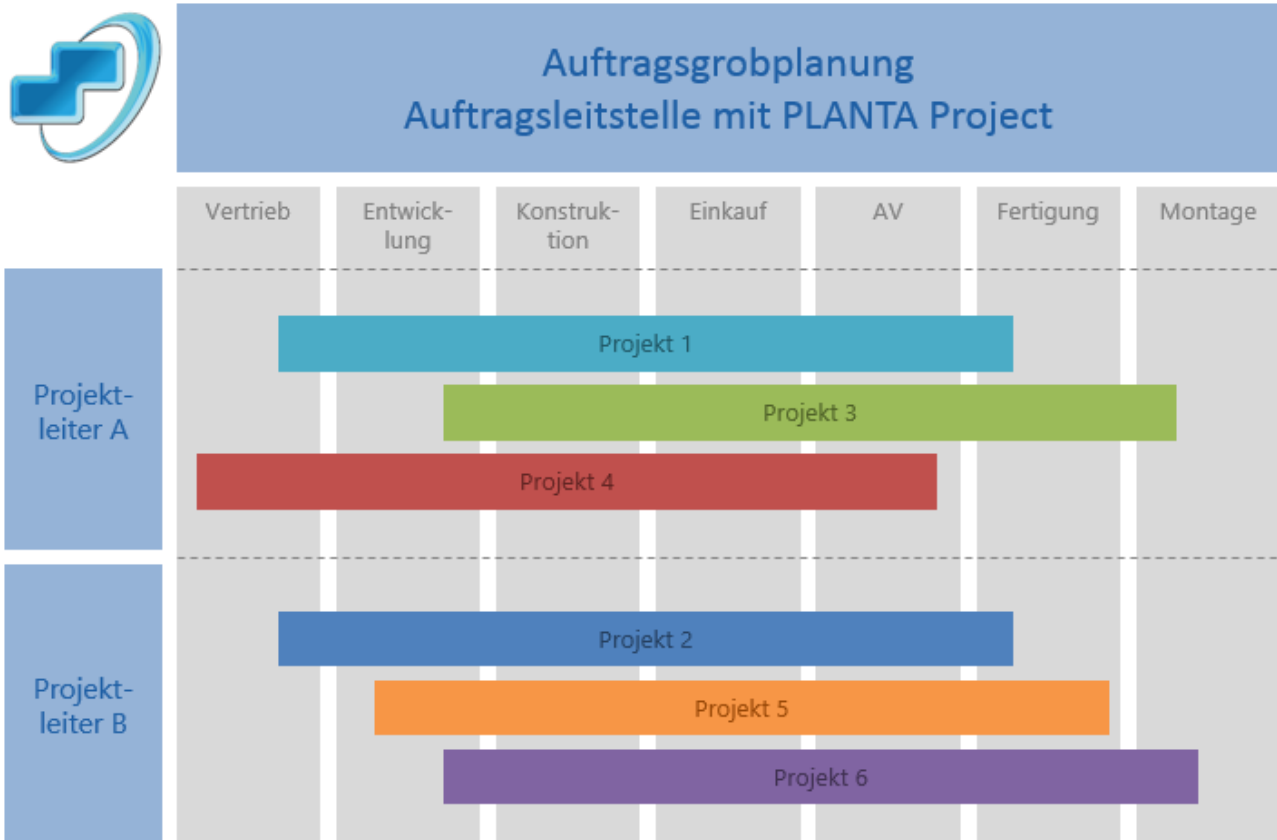
Eine andere Schwachstelle folgt dem Auftragseingang. Zu spät wird mit der Aufteilung in gekläerte und noch zu klärende Positionen begonnen. Unnötige Terminengpässe bei der Beschaffung sind die Folge.

Kritisch ist auch eine unzureichende Termin- und Kapazitätsplanung in der Konstruktion. Die Folge: Termine werden nicht eingehalten, Terminverschiebungen nicht rechtzeitig und vollständig an die nachgelagerten Bereiche gemeldet.

PLANTA Project Leistungsumfang

Auftragsgroßplanung

Insbesondere bei auftragsbezogener Einzel- und Kleinserienfertigung ist die Auftragsgroßplanung von zentraler Bedeutung. Ziel ist die Planung und Steuerung aller auftragsbezogenen Abläufe, um kurze Durchlaufzeiten und eine hohe Termintreue zu erzielen.



PLANTA Project plant und steuert den kompletten Auftragsdurchlauf, von der Angebotserstellung bis zur Abnahme. Unter Berücksichtigung der Fertigung sowie der vor- und nachgelagerten Produktionsbereiche wie Konstruktion und Montage, kann somit die gesamte Durchlaufzeit optimiert werden.

Immerhin bestimmt die gesamte Durchlaufzeit - nicht die einzelner Bereiche - die Rentabilität eines Auftrages.



- Auftragsnetzpläne verfeinert und
- abteilungsbezogene Termin- und Kapazitätsauslastungen aufgrund hierarchischer Ressourcengliederungen erstellt werden.

Für die Erfassung der Ist-Daten in Fertigung und Montage bietet PLANTA Project eine Schnittstelle zu BDE-Systemen.

Kostenplanung

Vor Abgabe des ersten Preisangebots wird die Angebotskalkulation erstellt, um intern und projektbezogen die geschätzten Selbstkosten des Angebotes zu erfassen. Diese Kosten sind Grundlage der Preisfindung.

Voraussetzung für die Erstellung einer Angebotskalkulation ist die weitgehende Strukturierung des Projektes in Kalkulationseinheiten bereits in der Angebotsphase. Hierbei kann auf die Projektstruktur eines Referenz- oder Standardauftrages zurückgegriffen werden.

Kalkulation

Entsprechend der Projektstruktur werden auf Hauptbaugruppenebene die Soll-Kosten nach Kostenarten geschätzt. Bei der Kalkulation der Projekt-Soll-Kosten wird über verschiedene Stufen bis zur kompletten Anlage bzw. Maschine verdichtet. Die Kalkulation kann je nach Bedarf im Detail erfolgen, z.B. für einzelne Maschinen oder maschinenübergreifend nach Funktionsgruppen, z.B. für die Elektrik.

Wird das Angebot zum Auftrag, erfolgt bei der technischen Klärung eine Budgetvorgabe und genauere Kalkulation auf Baugruppenebene. Es wird eine Terminplanung mit Aufwandsschätzung der Ressourcen durchgeführt, die detaillierte Soll-Kosten ermittelt. Hierbei werden auch die Kosten des bestellten Materials berücksichtigt, die von einem Einkaufssystem übernommen werden können.

Die Rückmeldung der Ist-Daten wie Stunden, Material und Fremdleistungen ermöglicht einen stets aktuellen Soll-Ist-Vergleich und somit eine mitlaufende Auftragskalkulation. Mit Abschluss des Auftrages liegt die Nachkalkulation vor.

Für das Management können auftragsbezogene sowie auftragsübergreifende Informationen und Auswertungen per Knopfdruck erstellt werden

Ihre Vorteile

- Hohe und gleichmäßige Kapazitätsauslastung in Konstruktion, Fertigung und Montage
- Sichere Informationen über den Auftragsfortschritt und die Auslastung aller beteiligten Bereiche
- Hohe Transparenz und Planungssicherheit
- Informatives Berichtswesen für Auftragsverantwortliche in Vertrieb, Technik, Bereichsleiter, Geschäftsleitung und Kunden
- Flexibilität bei unvorhergesehenen Störungen wie Ausfall von Projektbeteiligten

Auszug aus der Kundenliste

PLANTA-Kunden kommen aus den unterschiedlichsten Branchen. Schwerpunkte sind: IT, Banken und Versicherungen, Maschinen- und Anlagenbau, Automobilhersteller und -zulieferer.

Auszug aus der Kundenliste



Partnerschaften:





Projekte im Blick

mit
 PLANTA *Project*
 PLANTA *Portfolio* und
 PLANTA *Request*

Steuern aller Projekte des Unternehmens von der Projektidee bis zum archivierten Projekt



Projekte prozessorientiert planen

- Strategische Planung und Steuerung Ihres Portfolios
- Überblick über Termine, Ressourcen, Kosten aller Projekte im Unternehmen
- Klare Definition von Verantwortlichkeiten
- Berechtigungen über Workflows
- Benutzeroberfläche einfach anpassbar
- Standardisierte Schnittstellen
- Userunabhängiges oder Named-User-Lizenzmodell
- Standard-Prozessmodelle nach DIN, PMI, PRINCE2 oder kundenindividuelle Prozesse

PLANTA Deutschland

PLANTA Projektmanagement-Systeme GmbH
 Bunsenstr. 14 • 76135 Karlsruhe
 Tel. +49 721 8281111
 info@planta.de • www.planta.de

PLANTA Schweiz

PLANTA Projektmanagement-Systeme GmbH
 Stadthausstr. 39 • 8400 Winterthur
 Tel. +41 52 2690303 • Fax +41 52 2690304
 info@planta-gmbh.ch • www.planta.de