



PLANTA Project

Einsatz in IT und Organisation





Unternehmensprofil

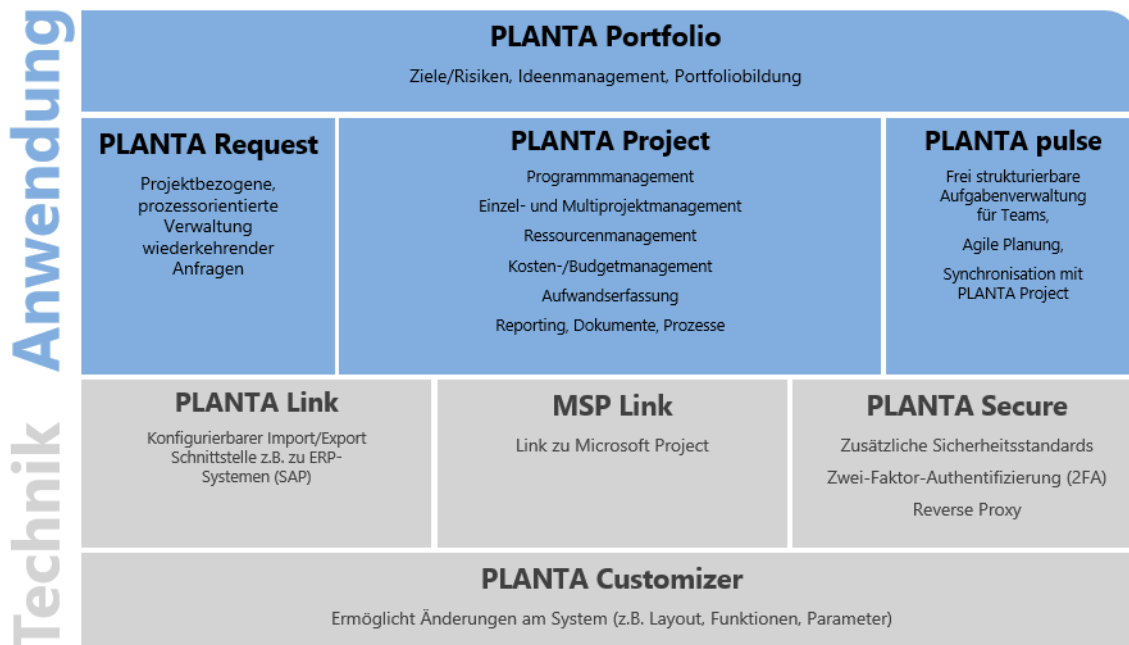
PLANTA Projektmanagement-Systeme GmbH ist einer der führenden Anbieter von Enterprise Project Management-Software auf dem europäischen Markt. PLANTA bietet seit mehr als 35 Jahren branchenunabhängige Software-Lösungen für unternehmensweites Projekt- und Portfoliomanagement. Die erste Version der Multiprojektmanagement-Software PLANTA Project wurde unter dem Namen PPMS im Rahmen eines BMFT-Forschungsprojekts an der Universität Karlsruhe 1980 entwickelt.

Heute ist PLANTA-Software in den Bereichen IT, Forschung & Entwicklung, Maschinen- und Anlagenbau, Banken und Versicherungen sowie Automobilhersteller und -zulieferer im Einsatz. Mit über 540 Unternehmenslizenzen (mehr als 50.000 Anwender weltweit) unterstützt PLANTA seine Kunden beim Erreichen ihrer Projektmanagement-Ziele.

PLANTA begleitet seine Kunden mit einem ganzheitlichen Angebot von Software und Dienstleistungen: von der Beratung und Planung über die Implementierung bis zur Betreuung nach Einführung des Systems im Unternehmen.

PLANTA ist ein inhabergeführtes Unternehmen und steht bei der Weiterentwicklung seiner Produkte in engem Kontakt zu seinen Kunden. Die Produktentwicklung erfolgt am Stammsitz in Karlsruhe.

PLANTA-Software im Überblick



Projekte in IT & Organisation

Das IT-Geschäft wird immer komplexer: Führungskräfte benötigen mehr Unterstützung bei unternehmerischen Entscheidungen über Technologieinvestitionen.

PLANTA Project liefert mit der Portfolioplanung und -umsetzung die notwendigen Entscheidungsgrundlagen, so dass Unternehmen ihre IT-Investitionen optimieren und mit ihren Geschäftszielen in Einklang bringen können. Kosten sowie eingesetzte Ressourcen werden sichtbar und nachprüfbar.

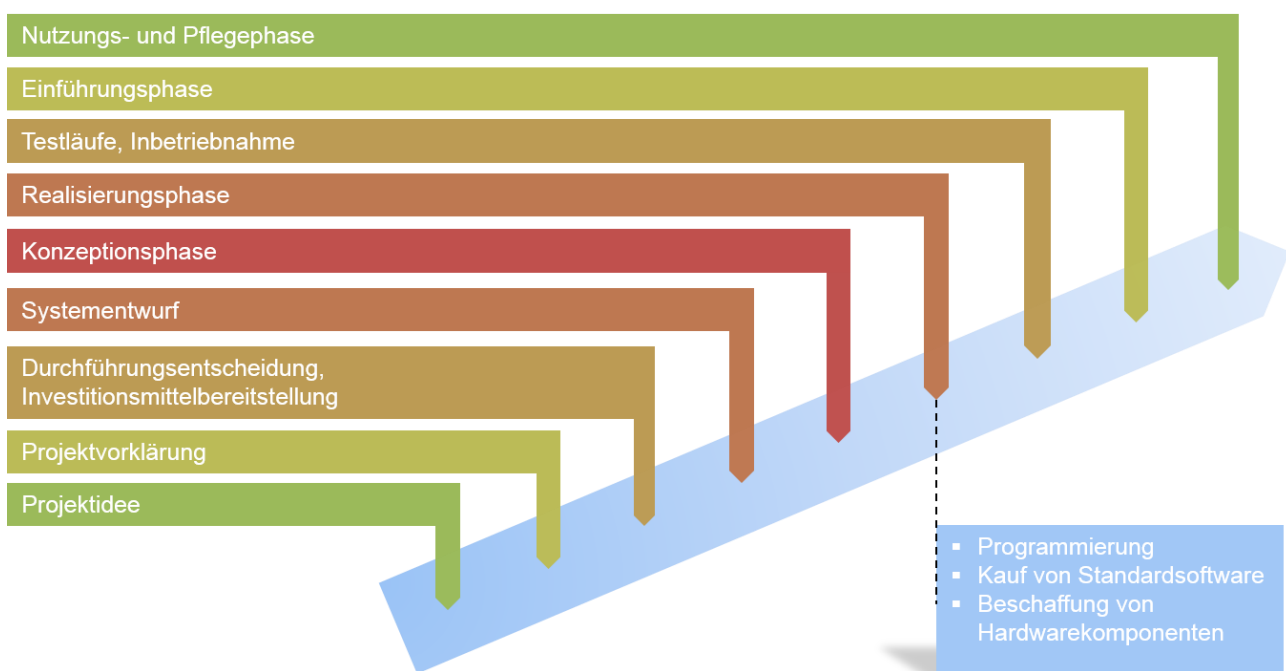
Projektmanagement für IT- und Softwareentwicklungsvorhaben verfolgt das Ziel, den kompletten Projektdurchlauf zu steuern, von der Projektidee bis zur Fertigstellung und Pflegephase.

Projektcharakteristik

IT- und Softwareentwicklungsprojekte weisen ähnliche Besonderheiten auf wie F+E-Projekte. Darüber hinaus beeinflussen sie Arbeitsabläufe und teilweise auch die Aufbauorganisation. IT- und Softwareentwicklungsprojekte können wie folgt charakterisiert werden:

- Gute und klare Strukturierung notwendig
- Standards gut möglich
- Planung mit internen und externen Ressourcen
- Laufzeit oftmals über mehrere Jahre
- Begrenzte Budgets pro Geschäftsjahr
- Ressourcenplanung auf Mitarbeiterebene, dadurch genaue Pflege der Ressourcenverfügbarkeit (Urlaub etc.)
- Hoher Koordinationsaufwand, wenn viele Projektbeteiligte vorhanden sind

Typischer Projektverlauf



Herausforderungen in der Praxis

Eine der typischen Schwachstellen bei IT- und Softwareentwicklungsprojekten ist ein fehlendes strategisches Gesamtkonzept, da die Projekte oft unbemerkt "von selbst" entstehen, aus der Initiative unterschiedlicher Unternehmensbereiche.

Kritisch ist die Zusage von Fertigstellungsterminen in der Entwurfs- und Konzeptionsphase: Unzureichende Informationen über die Kapazitätssituation können zu unzuverlässigen Terminzusagen führen.

Eine veränderte Organisation oder die Arbeit mit einem neuen System bedeuten eine große Umstellung bei der täglichen Arbeit. Für die Einführung und Einarbeitung wird häufig nicht ausreichend Zeit eingeplant.

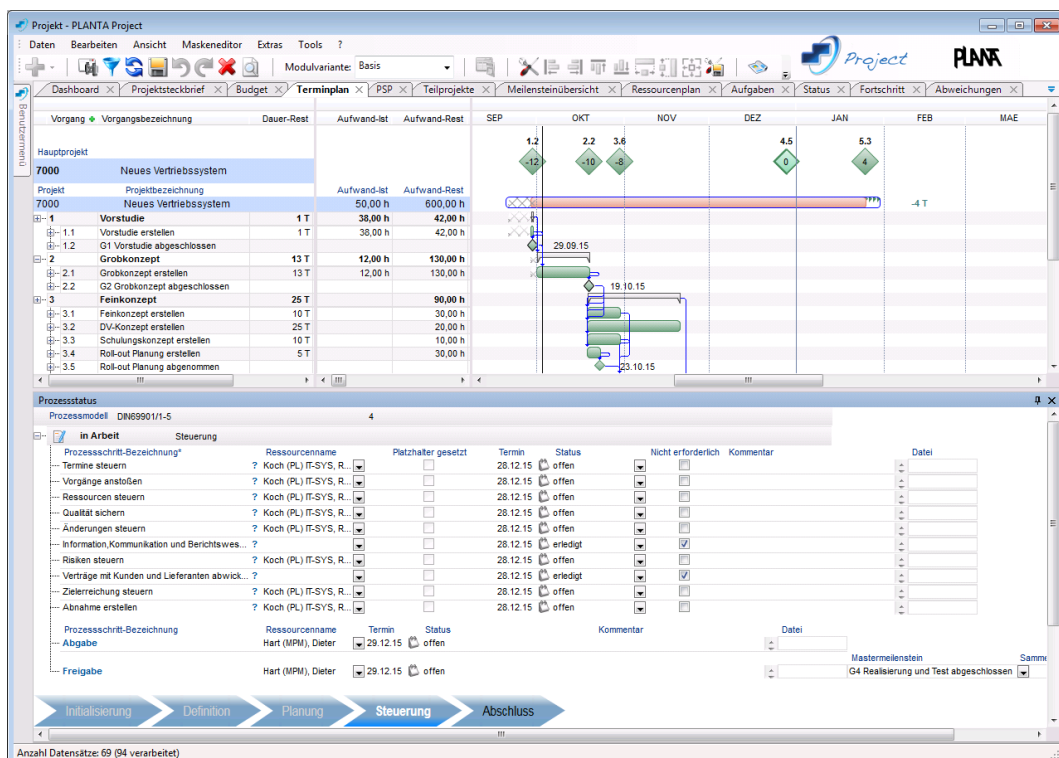
Eine weitere Schwachstelle ist die ungenaue Konzepterstellung und die unzureichende Dokumentation. Bei der Realisation entstehen technische, terminliche und auch finanzielle Schwierigkeiten. Absprachen zwischen den Projektbeteiligten sind nicht ausreichend dokumentiert.

PLANTA Project Leistungsumfang für IT-Projekte

Mit PLANTA Project kann eine organisatorische Trennung der planerischen und kontrollierenden Aufgaben von den Entwicklungsaufgaben vorgenommen werden. Dies ist in der Praxis insbesondere dann sinnvoll, wenn in der Entwicklung nicht ausreichende planerische Disziplin aufgebracht wird.

Als Grundlage für Feinplanung werden einzelnen Bereichen, wie Systementwicklung und Programmierung, Meilensteine und Ecktermine zur effizienten Planung und Steuerung vorgegeben.

Durch Verfeinerung der Projektnetzpläne wird die Grobplanung z.B. in Entwurfs- und Detaillierungsarbeiten für einzelne Softwaremodule gesplittet und einzelnen Gruppen oder Mitarbeitern zugeordnet.



Projektterminplan (als Gantt-Diagramm) mit Prozessmodell (individuell anpassbar an Kundenprozesse), alternativ kann der Strukturplan eines Projekts auch grafisch als PSP erstellt werden.

Auszug aus der Kundenliste

PLANTA-Kunden kommen aus den unterschiedlichsten Branchen. Schwerpunkte sind: IT, Banken und Versicherungen, Maschinen- und Anlagenbau, Automobilhersteller und -zulieferer.

Auszug aus der Kundenliste



Partnerschaften:





Projekte im Blick

mit
 PLANTA *Project*
 PLANTA *Portfolio* und
 PLANTA *Request*

Steuern aller Projekte des Unternehmens von der Projektidee bis zum archivierten Projekt



Projekte prozessorientiert planen

- Strategische Planung und Steuerung Ihres Portfolios
- Überblick über Termine, Ressourcen, Kosten aller Projekte im Unternehmen
- Klare Definition von Verantwortlichkeiten
- Berechtigungen über Workflows
- Benutzeroberfläche einfach anpassbar
- Standardisierte Schnittstellen
- Userunabhängiges oder Named-User-Lizenzmodell
- Standard-Prozessmodelle nach DIN, PMI, PRINCE2 oder kundenindividuelle Prozesse

PLANTA Deutschland

PLANTA Projektmanagement-Systeme GmbH
 Bunsenstr. 14 • 76135 Karlsruhe
 Tel. +49 721 8281111
 info@planta.de • www.planta.de

PLANTA Schweiz

PLANTA Projektmanagement-Systeme GmbH
 Stadthausstr. 39 • 8400 Winterthur
 Tel. +41 52 2690303 • Fax +41 52 2690304
 info@planta-gmbh.ch • www.planta.de