



PLANTA Project

Einsatz in Forschung und Entwicklung





Unternehmensprofil

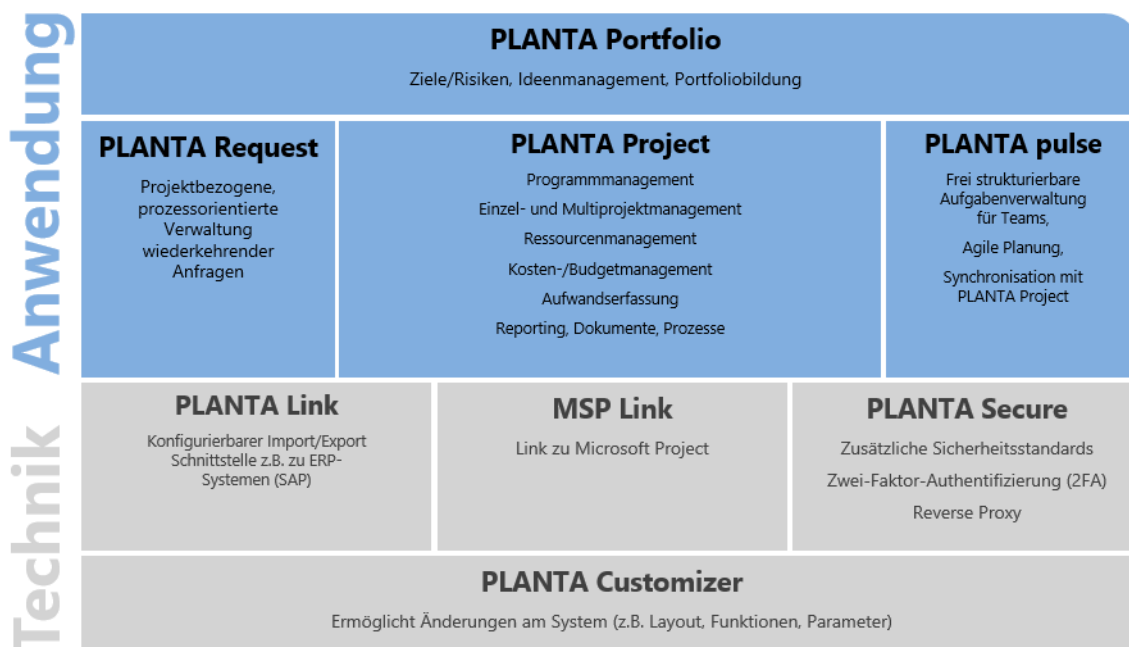
PLANTA Projektmanagement-Systeme GmbH ist einer der führenden Anbieter von Enterprise Project Management-Software auf dem europäischen Markt. PLANTA bietet seit mehr als 35 Jahren branchenunabhängige Software-Lösungen für unternehmensweites Projekt- und Portfoliomanagement. Die erste Version der Multiprojektmanagement-Software PLANTA Project wurde unter dem Namen PPMS im Rahmen eines BMFT-Forschungsprojekts an der Universität Karlsruhe 1980 entwickelt.

Heute ist PLANTA-Software in den Bereichen IT, Forschung & Entwicklung, Maschinen- und Anlagenbau, Banken und Versicherungen sowie Automobilhersteller und -zulieferer im Einsatz. Mit über 540 Unternehmenslizenzen (mehr als 50.000 Anwender weltweit) unterstützt PLANTA seine Kunden beim Erreichen ihrer Projektmanagement-Ziele.

PLANTA begleitet seine Kunden mit einem ganzheitlichen Angebot von Software und Dienstleistungen: von der Beratung und Planung über die Implementierung bis zur Betreuung nach Einführung des Systems im Unternehmen.

PLANTA ist ein inhabergeführtes Unternehmen und steht bei der Weiterentwicklung seiner Produkte in engem Kontakt zu seinen Kunden. Die Produktentwicklung erfolgt am Stammsitz in Karlsruhe.

PLANTA-Software im Überblick



Projekte in Forschung & Entwicklung

Die Kenngröße „Time to Market“ wird zunehmend zum kritischen Erfolgsfaktor für Unternehmen. Signifikante Verbesserungen erreichen Sie nur, wenn es gelingt, das Management der Stammdaten effizient mit dem gesamten Produktentwicklungsprozess zu verknüpfen.

Durch einen integrierten Ansatz sind wesentliche Optimierungen der Entwicklungs- und Produktkosten sowie eine Verkürzung der „Time to Market“ möglich. Diskutieren Sie mit uns den gesamten Produktinnovationsprozess, vom Ideenmanagement über die Produkteinführung und kontinuierliche Verbesserungen bis hin zur Maßnahmensteuerung.

Produktentwicklung

Die Entwicklung eines neuen Produktes zählt zu den klassischen Projektaufgaben. Die Produktentwicklung findet zwischen Forschung und Marktforschung statt. Forschung liefert neue Möglichkeiten, Marktforschung neue Kundenanforderungen.



Aufgabe der Produktentwicklung ist es, produktions- und marktreife Produkte so zu definieren, dass das Unternehmen mit ihnen maximalen Ertrag erwirtschaften kann. Hierbei spielen die Faktoren Zeit, Kosten, Kunden und Wettbewerb die entscheidende Rolle.

Um innerhalb des Produktlebenszyklus maximalen Ertrag erwirtschaften zu können, muss ein Unternehmen seinen Kunden als Erster das neue Produkt präsentieren können. Diese "Pionier-Strategie" birgt das Risiko, zu früh auf dem Markt zu sein und zu hohe Produktionskosten zu haben.

Im Gegensatz dazu nutzt die "Follower-Strategie" die Erfahrungen der Pionier-Produkte dazu aus, möglichst kostengünstig Nachahmerprodukte zu erstellen, die zudem meist kleine Verbesserungen aufweisen.

Ob ein innovatives Produkt rechtzeitig zur Markteinführung gelangt, hängt nicht nur von der richtigen Produktidee, sondern auch von der ständigen Überprüfung der für das Entwicklungsprojekt wesentlichen Rahmenbedingungen ab.

Projektmanagement mit PLANTA Project für Produktentwicklungsprojekte bedeutet daher, den Ablauf aller Phasen eines Entwicklungsprojektes zu steuern, von der Produktidee bis zum Serienanlauf.



Projektcharakteristik

Entwicklungs- bzw. Serienanlaufprojekte können wie folgt charakterisiert werden:

- Sie orientieren sich an den strategischen und den daraus abgeleiteten operativen Unternehmenszielen
- Aufgrund kürzerer Produktlebenszyklen sind kurze Entwicklungszeiten notwendig
- Nur begrenzte F&E-Mittel stehen zur Verfügung
- Sie können z.B. Investitionen in neue Produktionsmittel und neue Organisationsabläufe erfordern

Herausforderungen in der Praxis

Zu den in der Praxis häufig auftretenden Schwachstellen bei der Projektabwicklung zählt in der Startphase die unzureichende Vorstellung des Entwicklungsprojektes vor den beteiligten Bereichen. Dies kann in der Entwicklungsphase zur Zusage von falschen Fertigstellungsterminen mit zu geringen Informationen über die Kapazitätssituation in anderen Bereichen führen.

Bei der Realisierung des Projektes können technische, terminliche und finanzielle Probleme auftreten, welche auf eine ungenaue Konzepterstellung und eine nicht vollständige Dokumentation der Absprachen zwischen den Projektbeteiligten zurückzuführen sind.

Zudem erschweren mangelnde Termin- und Kapazitätsplanung in den Entwicklungsabteilungen die Einhaltung von Terminen bzw. das rechtzeitige und vollständige Melden von Verschiebungen an nachgelagerte Stellen.

Kritisch ist in der Phase des Serienanlaufs erfahrungsgemäß die Weitergabe von Informationen über veränderten Leistungsumfang oder technische Veränderungen, die aufgrund des Zeitdrucks nur informell erfolgt. Detailspezifikationen werden häufig noch in der Testphase zwischen Anwendern und Ingenieuren vereinbart.

Weitere Schwachstellen sind der aufgrund der späten Fertigstellung der Konzeption oder durch noch auftretende Änderungswünsche bei der Entwicklungsabteilung entstehende Termindruck und die Umdisposition von Prioritäten.

PLANTA Project Leistungsumfang für Produktentwicklungsprojekte

Referenzprojekte

Die Phasen eines Entwicklungsprojektes können mit PLANTA Project abgebildet, standardisiert und dann für neue Projekte als Referenz-Entwicklungsprojekt wiederverwendet werden.

Entwicklungsplanung

Die Planung von Entwicklungsprojekten kann bereichsübergreifend erfolgen, die Feinplanung und Rückmeldung einzelner Bereiche wie Entwicklung, Musterbau und Betriebsmittelbau sind dezentral. Grundlage für die dezentrale Planung sind Meilensteine und Ecktermine der Grobplanung.

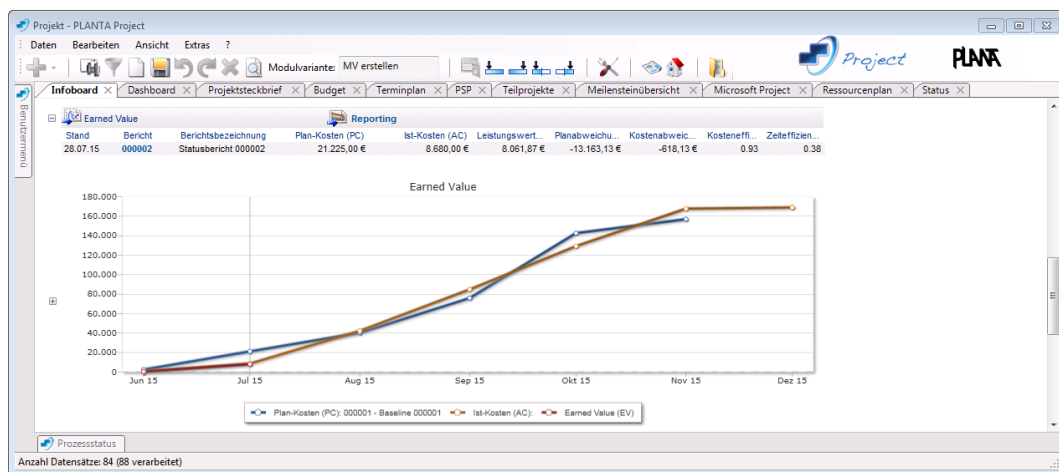
Simultane Produktentwicklung

Die Aktivitäten eines Entwicklungsprojektes bauen aufeinander auf. Häufig besteht auch die Möglichkeit, mit einigen Aktivitäten schon früher zu beginnen und parallel zu arbeiten. PLANTA Project unterstützt Entwicklungsprojekte mit paralleler bzw. simultaner Entwicklung (Simultaneous Engineering). Entscheidende Aussagen zur übergreifenden Bewertung des Projektes können somit früher getroffen werden.

Projektfortschritt

Das Risiko, ab Freigabe des Entwicklungsprojektes den Überblick über die Kosten zu verlieren, ist groß. Ungenügende Transparenz bei der Planung, nur schwer voraussehbare Ereignisse während der Projektlaufzeit sowie sich verändernde Rahmenbedingungen außerhalb des Unternehmens gefährden den wirtschaftlichen Erfolg. Hier schafft PLANTA Project die notwendige Transparenz, diese Entwicklungen frühzeitig zu erkennen und rechtzeitig Gegenmaßnahmen zu ergreifen.

Das Modul Infoboard liefert verdichtete Informationen zu einzelnen Projekten: Kosten, Aufwände, Risiko- und Chancetrends sowie Earned Value- und Meilenstein-Trenddaten. Die Earned Value-Analyse bietet erweiterte Projekt-Controlling-Funktionen auf Basis des aktualisierten Rest-Aufwands: der Fertigstellungswert wird auf Basis der Restaufwandsschätzung der einzelnen Arbeitspakete vom System errechnet.



Kostenverfolgung

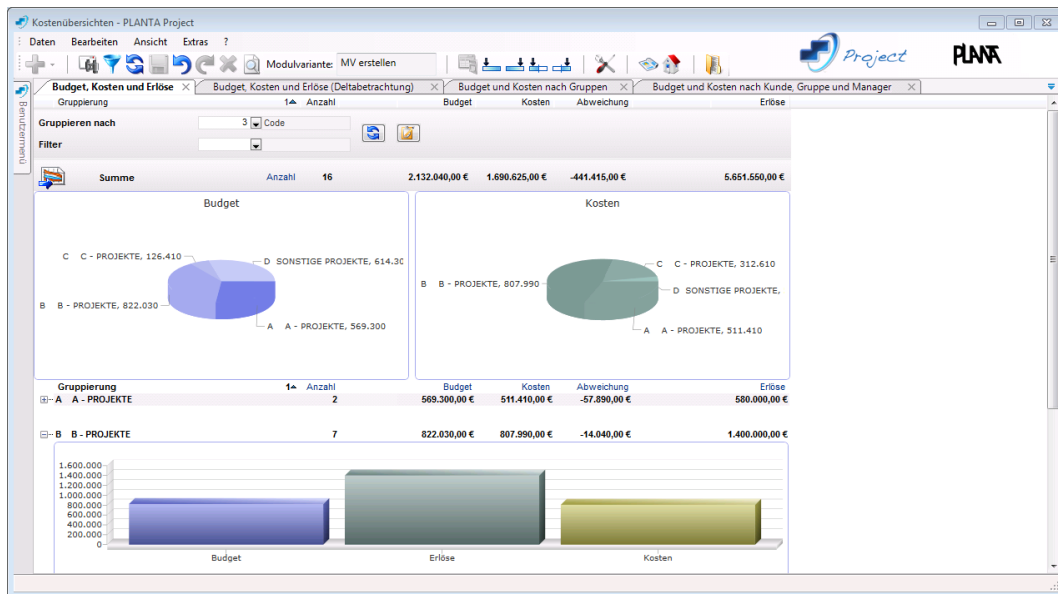
PLANTA Project bietet zum einen die Möglichkeit, den Entwicklungsauftrag zu kalkulieren, also einzelne Vorgänge im Rahmen der Planung mit Kosten zu bewerten. Die aus der Aufwandsermittlung resultierenden Mengen werden mit Verrechnungssätzen bewertet und als Kosten dargestellt. Die Gesamtsumme aller Budgets der Unterprojekte ergibt das Gesamtbudget des Projektes. Hierfür können die Kosten entsprechend der zeitlichen Verteilung der Vorgänge ebenfalls zeitlich verteilt werden, damit sie als Soll-Daten zum Vergleich zur Verfügung stehen. Die Verteilung kann linear und nach definierbaren Kurven erfolgen.

Zum anderen können die Ist-Kosten für die ausgeführte Arbeit aus den Rückmeldungen ermittelt werden. Die Gegenüberstellung der Soll- und Ist-Kosten zeigt den Fortschritt der Produktentwicklung auf, der in absoluten oder relativen Zahlen dargestellt wird.

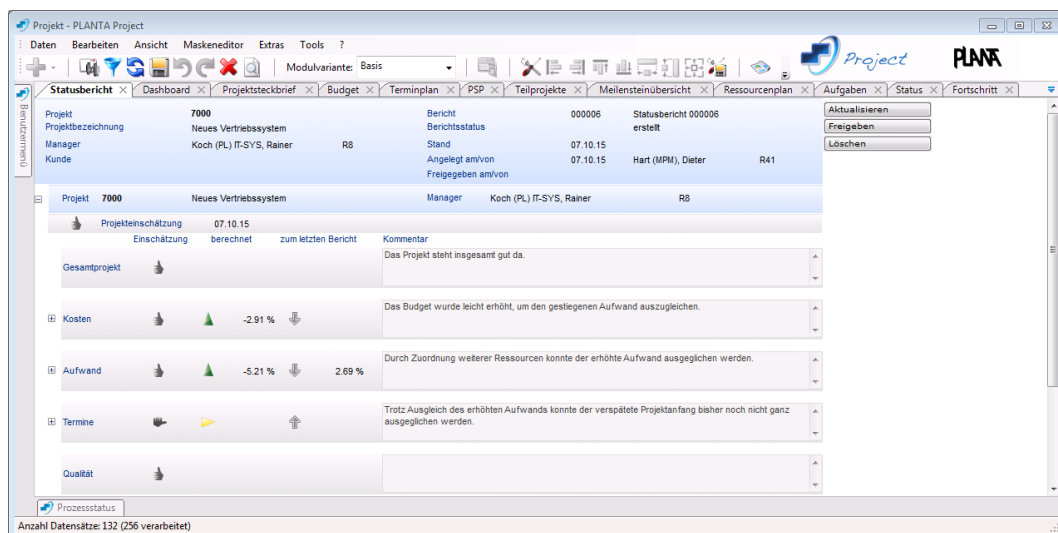
Berichte und Übersichten

Für das Management können Informationen und Berichte auch projektübergreifend auf Knopfdruck erstellt werden. Zahlreiche vordefinierte Berichte zu kritischen Projektsituationen wie Endterminverzug, Meilensteinverzug, Budgetüberschreitung sind verfügbar.

Multiprojektanalysen (z.B. Budget, Kosten und Erlöse s. Bild) werden in Form von Charts und Diagrammen angezeigt.



Projektstatusberichte mit Historie des Projektverlaufs und Einschätzung des Projektleiters hinsichtlich Kosten, Aufwand und Termine informieren über die Projektsituation (Bild unten).



Ihre Vorteile

- Hohe und gleichmäßige Kapazitätsauslastung in Forschungs- und Entwicklungsteams
- Sichere Informationen über den Projektfortschritt und die Auslastung aller beteiligten Bereiche
- Hohe Transparenz und Planungssicherheit
- Informatives Berichtswesen für Auftragsverantwortliche in Vertrieb, Technik, Bereichsleiter, Geschäftsleitung und Kunden
- Flexibilität bei unvorhergesehenen Störungen wie Ausfall von Projektbeteiligten

Auszug aus der Kundenliste

PLANTA-Kunden kommen aus den unterschiedlichsten Branchen. Schwerpunkte sind: IT, Banken und Versicherungen, Maschinen- und Anlagenbau, Automobilhersteller und -zulieferer.

Auszug aus der Kundenliste



Partnerschaften:



Projekte im Blick

mit
 PLANTA *Project*
 PLANTA *Portfolio* und
 PLANTA *Request*

Steuern aller Projekte des Unternehmens von der Projektidee bis zum archivierten Projekt

Software
 Bundesverband
 IT-Mittelstand
 Made in Germany
 100%
 Service
 Quality
 Future

Projekte prozessorientiert planen

- Strategische Planung und Steuerung Ihres Portfolios
- Überblick über Termine, Ressourcen, Kosten aller Projekte im Unternehmen
- Klare Definition von Verantwortlichkeiten
- Berechtigungen über Workflows
- Benutzeroberfläche einfach anpassbar
- Standardisierte Schnittstellen
- Userunabhängiges oder Named-User-Lizenzmodell
- Standard-Prozessmodelle nach DIN, PMI, PRINCE2 oder kundenindividuelle Prozesse

PLANTA Deutschland

PLANTA Projektmanagement-Systeme GmbH
 Bunsenstr. 14 • 76135 Karlsruhe
 Tel. +49 721 8281111
 info@planta.de • www.planta.de

PLANTA Schweiz

PLANTA Projektmanagement-Systeme GmbH
 Stadthausstr. 39 • 8400 Winterthur
 Tel. +41 52 2690303 • Fax +41 52 2690304
 info@planta-gmbh.ch • www.planta.de